

Come iscriversi

Le iscrizioni devono essere inviate entro il **31 ottobre** compilando il **modulo** allegato ed inviandolo:

mail : comunicazione@mlfm.it

Se l'iscrizione sarà andata a buon fine verrà inviata una mail di conferma.

Il numero di posti è limitato.

Ricordiamo gentilmente agli insegnanti che per tutta la durata degli incontri è richiesta la loro presenza all'interno della classe.

Gli incontri si realizzeranno a partire dal mese di Novembre 2017.

Per info: visitare il sito
www.scuolazenafrotiere.it
contattare MLFM allo 0371 420766
o scrivere a comunicazione@mlfm.it
Referente: Alessia Bertolotti

Chi siamo

Diffondere una nuova cultura basata sulla tutela dell'ambiente, curiosità e rispetto per l'altro, valorizzazione del volontariato

sono solo una parte della mission che ha spinto **MLFM e Caritas** a collaborare di nuovo insieme per mettere a disposizione di studenti e insegnanti le proprie esperienze e competenze.



www.mlfm.it

Movimento per la Lotta contro la Fame nel Mondo

ONG di Lodi con 50 anni di esperienza nell'ambito della cooperazione internazionale nei Paesi in Via di Sviluppo, da circa 15 si occupa anche di progetti Educazione alla Cittadinanza Mondiale incontrando ad oggi oltre 300.000 studenti. Negli ultimi anni si sta inserendo nella rete locale di associazioni ed enti volti ad implementare progetti di sostegno e tutela dell'immigrazione e delle nuove povertà.

Sito: www.mlfm.it—Mail: info@mlfm.it
Via Cavour, 73 Lodi tel. 0371 420766

Caritas Lodigiana

E' l'organismo pastorale della Chiesa diocesana che ha tra gli obiettivi la promozione e la sensibilizzazione dei ragazzi ai grandi temi della povertà, della migrazione e delle disuguaglianze.

Vorrebbe farsi testimone di Carità, facendo e facendo fare con uno stile di presenza e di prossimità.

Si pone domande, aiuta a porre domande, ma altresì sostiene e sprona la ricerca di risposte coerenti.

Sito: <http://caritas.diocesi.lodi.it>
mail: giovaniatuttomondo.caritasdiocesi.lodi.it
tel. 0371/948130

Movimento Lotta Fame nel Mondo
e Caritas Lodigiana

ARAZZI!

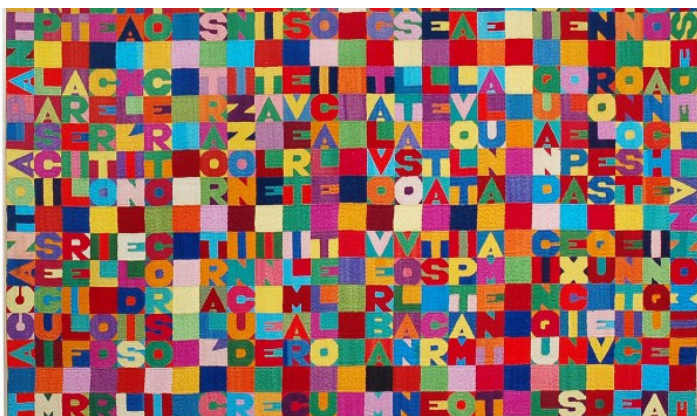
Realizziamo il legame
tra uomo e ambiente



Proposta didattica A.S. 2017-2018



www.mlfm.it





Scuola materna
+ 1° e 2° elementare

Durata: **2 incontri da 1.30 ore**

Lecture animate adatte ai più piccoli nel primo incontro, un laboratorio artistico nel secondo incontro che coinvolga tutta la classe per insegnar loro a guardare il mondo naturale da vari punti di vista, e far conoscere ai bambini le diversità presenti nell'ambiente.

NOVITA'!

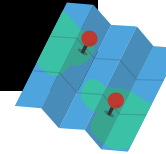
E' attivo il sito

www.scuolaseenzafrontiere.it

dove si possono trovare tutte le info relative agli eventi e ai percorsi didattici svolti da MLFM e Caritas negli anni passati e quelli in programma per l'anno in corso.

I contenuti di questi percorsi sono ispirati dall'attualità delle tematiche uomo e ambiente, anche sulla base dei contenuti dell'enciclica Laudato Si' scritta da Papa Francesco.

Scuola primaria (dalla 3°)
+ 1° media



Durata: **2 incontri da 2 ore**

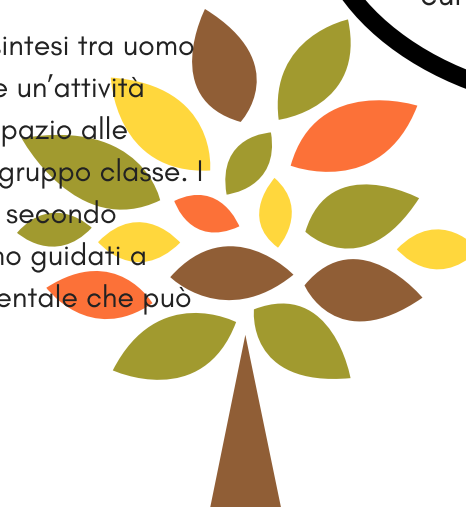
Partendo da un'attività dinamica che coinvolga tutti e mettendo alla prova gli alunni e le loro capacità di analisi di fronte a situazioni reali o fittizie, vogliamo guidarli a comprendere il forte legame che è presente tra uomo e ambiente e la necessità di creare una società che sappia rispettarlo. L'attività laboratoriale del secondo incontro darà forma alle tematiche trattate.



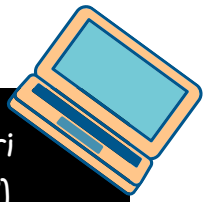
Scuole medie (2° e 3°)
+ 1 superiore

Durata: **2 incontri da 2 ore**

Il tema del viaggio inteso come sintesi tra uomo e natura verrà affrontato durante un'attività laboratoriale collettiva, per dar spazio alle capacità sia del singolo che del gruppo classe. I temi verranno concretizzati in un secondo incontro, dove gli studenti saranno guidati a nella scoperta dell'impatto ambientale che può avere la loro quotidianità.



Scuole superiori
(dalla 2° alla 5°)



Durata: **2 incontri da 2 ore**

Un incontro dinamico per mettere i ragazzi a confronto con i gli attuali problemi ambientali e della società contemporanea. Razionalità, logica e creatività saranno gli strumenti che dovranno utilizzare in questo percorso alla scoperta del concetto di ecologia integrata. Un incontro laboratoriale servirà per osservare da un altro punto di vista i temi trattati e sviluppare un dialogo.

Visto il successo dell'anno scorso, le opere realizzate dalle classi saranno nuovamente protagoniste di un'**esposizione** curata da MLFM e Caritas.