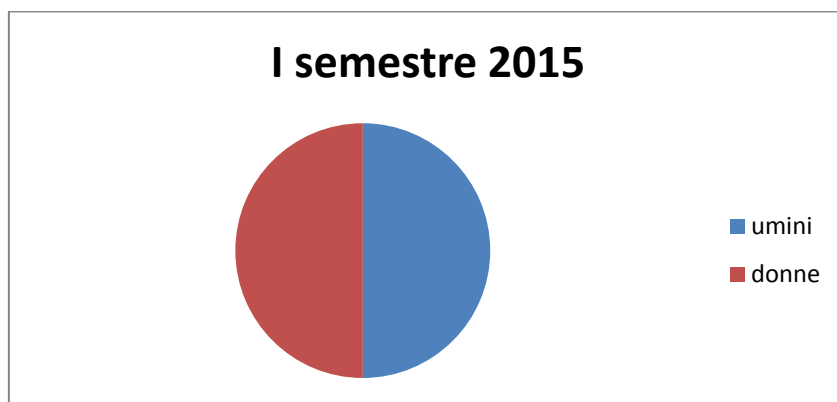


CENTRO DI DIRITTO ALLA SALUTE
CARITAS DIOCESANA DI LODI

RELAZIONE DI ATTIVITÀ DEL SEMESTRE 1/1/2015 - 30/06/2015

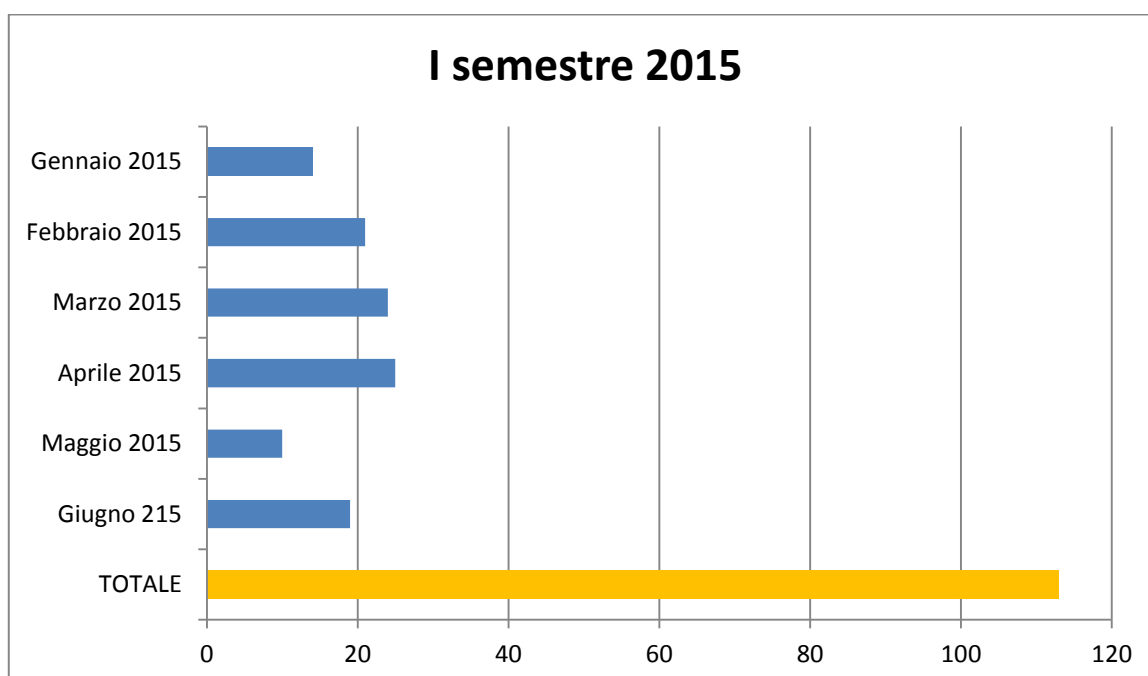
Nel periodo di riferimento il CDS ha erogato 113 visite, di cui 55 per pazienti uomini e 58 per donne.

I pazienti visitati sono stati 40, di cui 20 uomini e 20 donne.



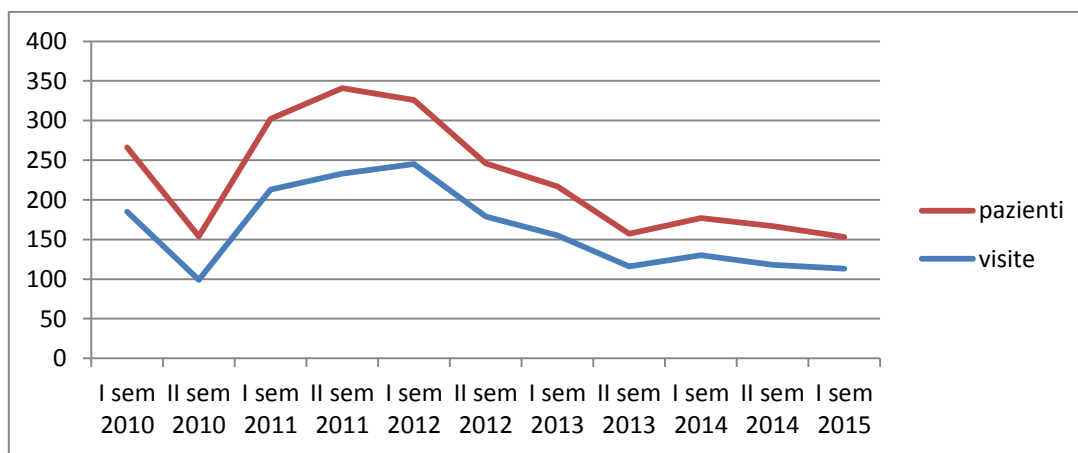
La distribuzione delle visite nei mesi del periodo di riferimento è stata la seguente:

Gennaio 2015	14
Febbraio 2015	21
Marzo 2015	24
Aprile 2015	25
Maggio 2015	10
Giugno 2015	19
Totale	113



É stata eseguita una comparazione delle prestazioni erogate e dei pazienti assistiti negli ultimi 11 semestri di attività ed è stato calcolato il numero medio di visite eseguite da ogni paziente:

	I sem. 2010	II sem. 2010	I sem. 2011	II sem. 2011	I sem. 2012	II sem. 2012	I sem. 2013	II sem. 2013	I sem. 2014	II sem. 2014	I sem. 2015
Visite	185	99	213	233	245	179	152	116	130	118	113
Pazienti	81	55	89	108	81	67	62	41	47	49	40
N. vis/pz	2,3	1,8	2,4	2,2	3,0	2,7	2,5	2,8	2,8	2,4	2,8

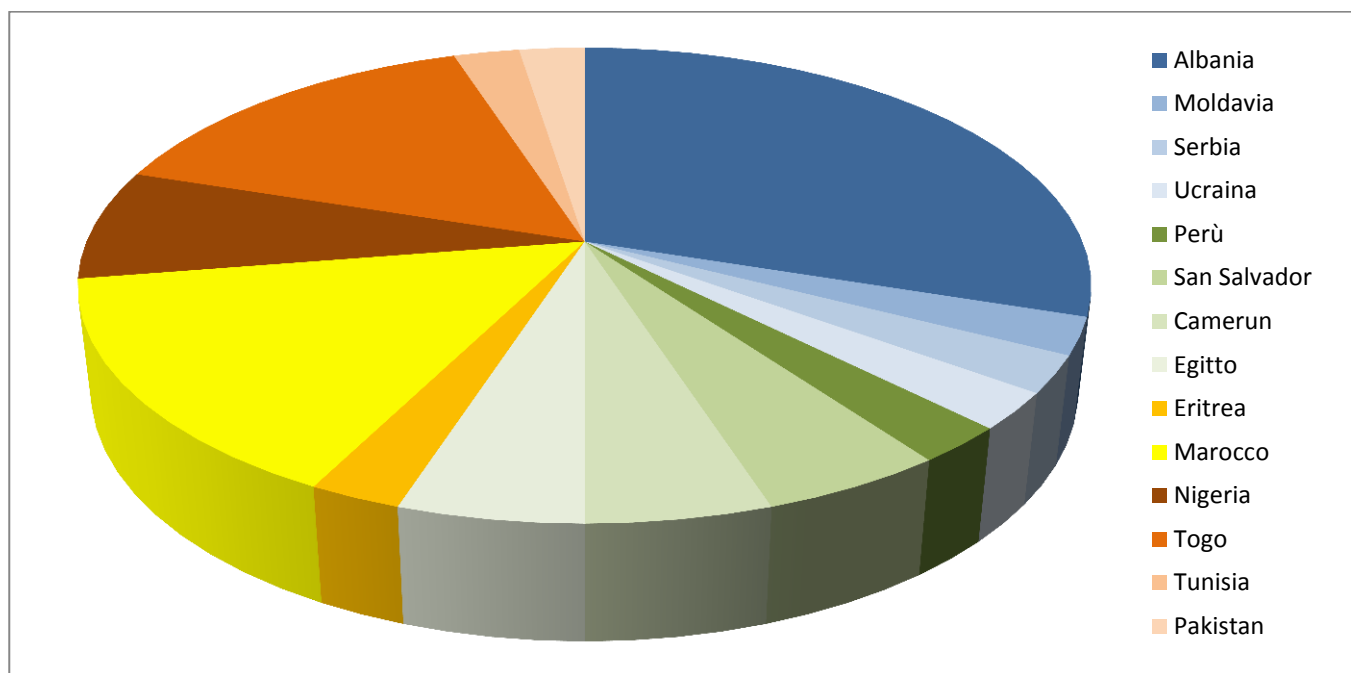


Visite erogate e pazienti assistiti dall'1/1/2010 al 30/06/2015.

La provenienza geografica dei pazienti che hanno afferto al CDS è riportata nella tabella sottostante, che mostra il numero di visite erogate dall'ambulatorio e il numero dei pazienti afferti:

	VISITE	Uomini	Donne		PAZIENTI
EUROPA	32	15	17		15
Albania	26	14	12		12
Moldavia	3	0	3		1
Serbia	1	1	0		1
Ucraina	2	0	2		1
AFRICA	59	30	29		21
Camerun	7	1	6		2
Egitto	13	1	12		2
Eritrea	2	0	2		1
Marocco	13	10	3		6
Nigeria	5	1	4		3
Togo	18	16	2		6
Tunisia	1	1	0		1
AMERICA	20	8	12		3
Perù	9	0	9		1
San Salvador	11	8	3		2
ASIA	2	2	0		1
Pakistan	2	2	0		1
TOTALE	113	55	58		40

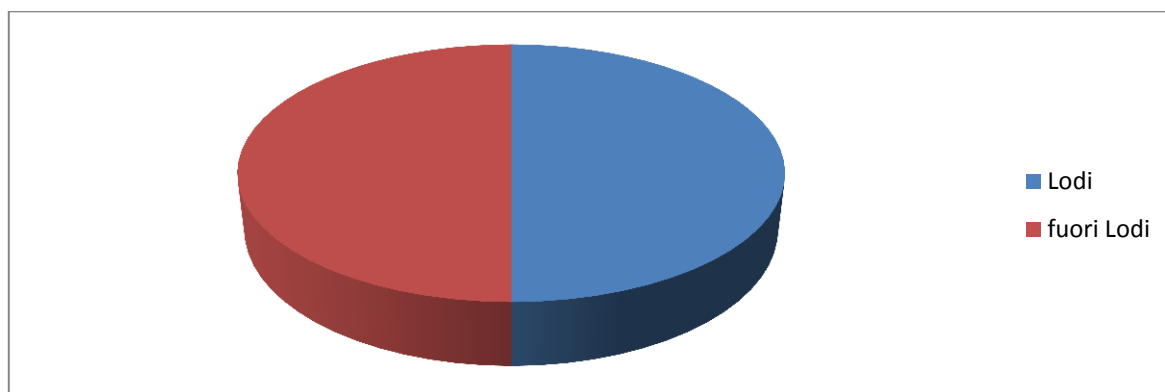
Paesi di provenienza



Continenti di provenienza

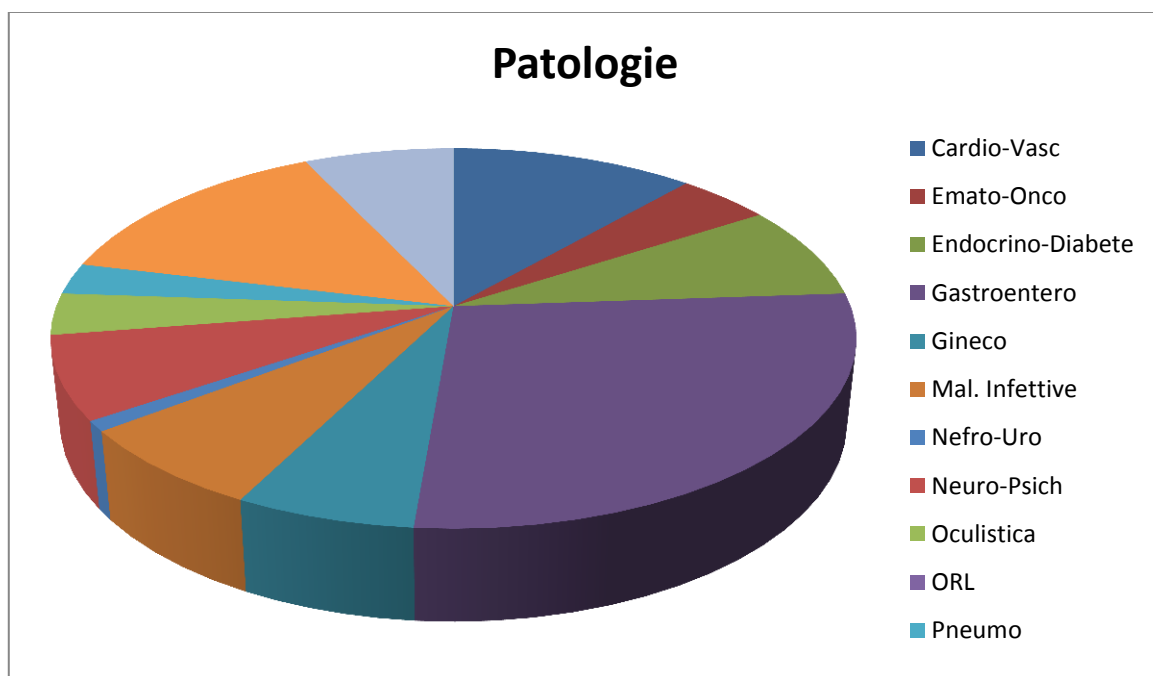


La residenza in Italia dei pazienti che hanno fatto riferimento è la seguente: 20 da Lodi, 20 da fuori Lodi.



Le patologie che hanno motivato le visite sono riportate nella tabella sottostante.

PATOLOGIA	totale	uomini	donne
Cardio-vascolare	13	6	7
Ematologica-oncologica	5	0	5
Endocrino-metabolica e diabete mellito	9	4	5
Gastroenterologica	31	17	14
Ginecologica	7	0	7
Malattie infettive	8	4	4
Nefrologica-urologica	1	0	1
Neurologica-psichiatrica	8	7	1
Oculistica	4	3	1
Otorinolaringoiatrica	0	0	0
Pneumologica	3	2	7
Reumatologica-ortopedica	16	5	11
Cause varie	8	7	1
Totale	113	55	58

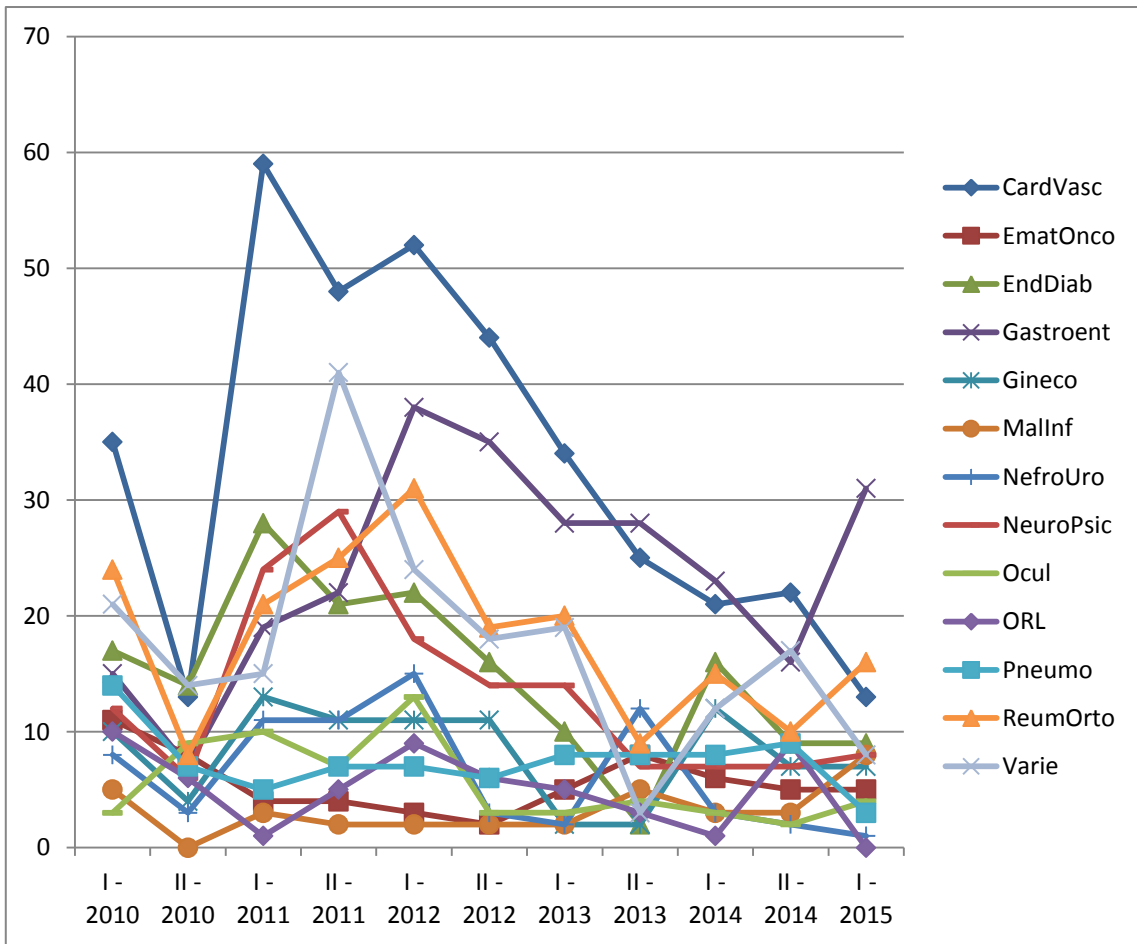


A titolo di esempio si riporta la distribuzione per causa di accesso al CDS del gruppo nazionale più numeroso, quello albanese.

Pazienti dell'ALBANIA	totale
Cardio-vascolare	5
Ematologica-oncologica	2
Endocrino-metabolica e diabete mellito	3
Gastro-enterologica	2
Ginecologica	0
Malattie infettive	0
Nefrologica-urologica	1
Neurologica-psichiatrica	6
Oculistica	2
Otorinolaringoiatrica	0
Pneumologica	0
Reumatologica-ortopedica	5
Cause varie	0
Totale	26

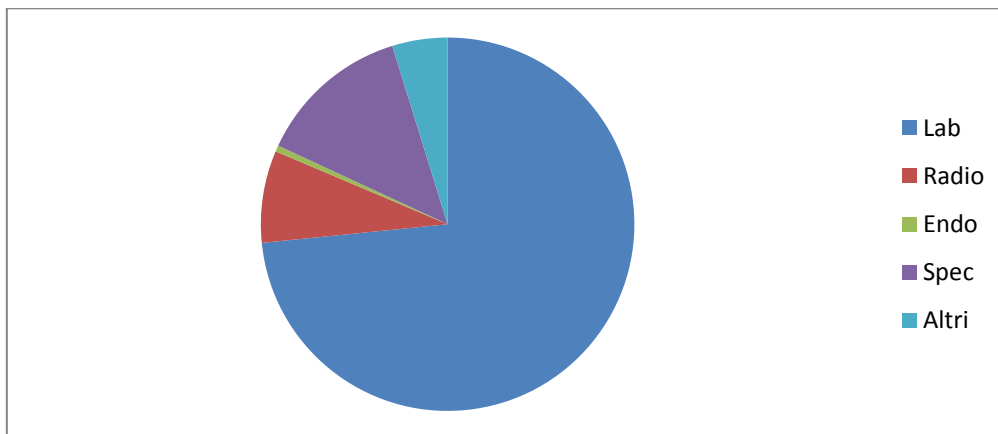
Sono state confrontate le cause cliniche di accesso all'ambulatorio negli ultimi 11 semestri di attività.

	I-2010	II-2010	I-2011	II-2011	I-2012	II-2012	I-2013	II-2013	I-2014	II-2014	I-2015
CardVasc	35	13	59	48	52	44	34	25	21	22	13
EmatOnco	11	8	4	4	3	2	5	8	6	5	5
EndDiab	17	14	28	21	22	16	10	2	16	9	9
Gastroent	15	7	19	22	38	35	28	28	23	16	31
Gineco	10	4	13	11	11	11	2	2	12	7	7
MalInf	5	0	3	2	2	2	2	5	3	3	8
NefroUro	8	3	11	11	15	3	2	12	3	2	1
NeuroPsic	12	6	24	29	18	14	14	7	7	7	8
Ocul	3	9	10	7	13	3	3	4	3	2	4
ORL	10	6	1	5	9	6	5	3	1	9	0
Pneumo	14	7	5	7	7	6	8	8	8	9	3
ReumOrto	24	8	21	25	31	19	20	9	15	10	16
Varie	21	14	15	41	24	18	19	3	12	17	8
Totale	185	99	213	233	245	179	152	116	130	118	113



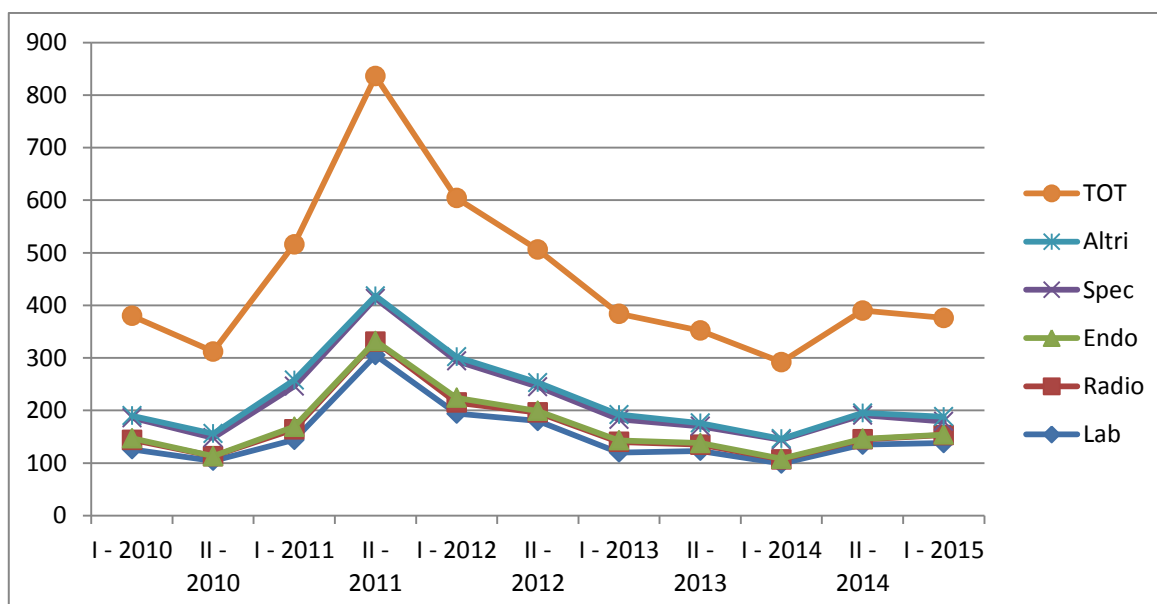
Sono stati richiesti 188 accertamenti diagnostici, così suddivisi:

- esami di laboratorio 138
- esami radiologici 15
- endoscopie 1
- visite specialistiche 25
- altri 9



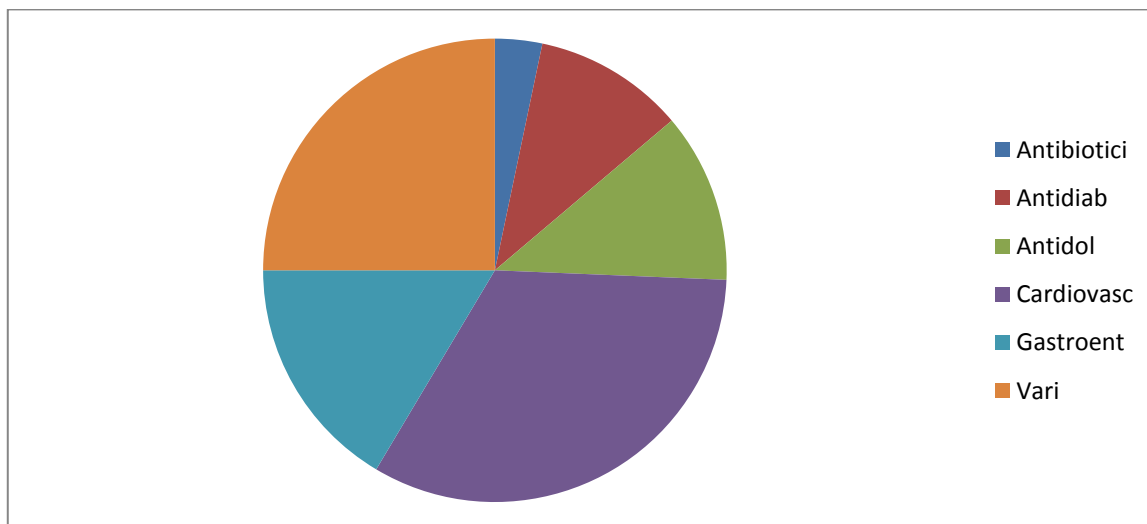
Sono stati confrontati i dati riguardanti gli accertamenti diagnostici richiesti negli ultimi 11 semestri di attività.

	I-2010	II-2010	I-2011	II-2011	I-2012	II-2012	I-2013	II-2013	I-2014	II-2014	I-2015
Laboratorio	126	104	144	305	194	180	120	123	99	135	138
Radiologia	18	9	20	26	21	16	20	12	8	10	15
Endoscopia	3	0	5	1	9	3	3	3	1	1	1
Visite spec.	39	35	77	81	70	46	40	32	36	45	25
Altro	4	8	12	5	8	8	9	6	2	4	9
Totale	190	156	258	418	302	253	192	176	146	195	188



Sono state eseguite 168 prescrizioni di farmaci, così suddivisi:

- ✓ antibiotici 7
- ✓ antidiabetici 9
- ✓ antiinfiammatori e antidolorifici 24
- ✓ cardiovascolari 35
- ✓ attivi sul tratto gastro-enterico 38
- ✓ farmaci vari 55



Sono stati confrontati i dati inerenti alle prescrizioni di farmaci effettuate negli ultimi 11 semestri di attività:

	I-2010	II-2010	I-2011	II-2011	I-2012	II-2012	I-2013	II-2013	I-2014	II-2014	I-2015
Antibiotici	13	8	15	10	7	13	10	14	4	5	7
Antidiabetici	13	10	29	18	26	25	16	14	17	16	9
Antiinfiamm.	44	11	19	32	28	37	39	22	18	18	24
Cardiovasc.	80	34	114	123	124	105	61	46	71	50	35
Gastroent.	24	8	20	19	28	28	47	35	38	25	38
Vari	44	20	46	57	65	51	45	42	52	38	55
Totale	218	91	243	259	278	259	218	173	200	152	168

